

УДК 630.581

Студ. Т.Н. Контеева
Рук. Т.И. Фролова
УГЛТУ, Екатеринбург

ПРОЕКТ ЗОНЫ ТИХОГО ОТДЫХА В ПЛОДОВО-ЯГОДНОМ САДУ В ПАРКЕ «НА КАМЕНКЕ» В СЕЛЕ НЕКРАСОВО СВЕРДЛОВСКОЙ ОБЛАСТИ

Проект парка «На Каменке» – проект для населенного пункта Некрасово в Свердловской области. Проектируемая территория – береговая зона площадью 8,3 га. Данное место выбрано в результате анализа всей территории села, оно соединяет окраины сельской местности, имеет визуальные выходы на достопримечательности села, а также является историческим местом [1].

Одна из ключевых проектируемых зон – плодово-ягодный сад. Создание данной зоны обусловлено историческими моментами села: в начале XX в. на территории Некрасово функционировал сад. Он был знаменит своими достижениями: участие в ВДНХ, выведение новых сортов (вишня «Исаковская»), выращивание большого количества сортов яблонь, смородины, малины, вишни, земляники, крыжовника. Создателем сада был Исаков Дмитрий Ефремович, выдающийся садовод своего времени. По учету, проведенному в октябре 1944 г., росло 1198 яблонь, 4490 кустов малины, 6600 кустов смородины, 940 кустов крыжовника, 2300 кустов вишни сорта «Уральская». Всего площадь составляла 13,25 га. Сводки с 1951 по 1955 гг. показывают, что уровень урожая и доходов от него рос [2].

После смерти создателя начал умирать и сам сад. По рассказам старожителей, сад спасали всем селом, но никакие специалисты не смогли объяснить такой исход.

Данная история должна закрепляться в поколениях, население обязано помнить о существовании сада и его создателей. В связи с этим было решено запроектировать зону, которая могла бы демонстрировать успехи наших предков в садоводстве.

Зона сада – тихое место в удаленном месте парка. Она отделяется от всей планировочной структуры территории аллеей из лиственницы, центральной площадкой и хозяйственной зоной.

Условно сад можно поделить на 4 подзоны: для отдыха, яблоневый сад, сад вишни, смородины и крыжовника, хозяйственная подзона (рис. 1).

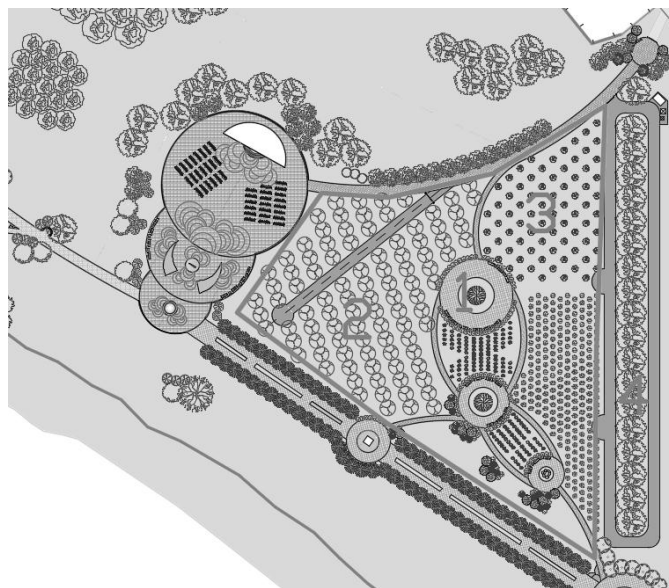


Рис. 1. Зонирование сада

Подзона для отдыха – 3 площадки круглой формы с местами для сидения. Площадки окаймлены посадками декоративных кустарников, а центрами являются цветники и яблони. Особенно привлекательны эти места будут в период цветения. Участки для отдыха отделены между собой кустами малины, размещенных рядами (рис. 2).



Рис. 2. Вид на сад

Яблоневый сад – значительная по площади подзона, занимающая около 2500 м². Яблони решено высаживать в шахматном порядке (прием кенконс), таким образом ряды будут читаться независимо от угла зрения наблюдателя.

Подзона плодовых кустарников располагается в противоположной стороне от сада яблонь. Посадки также размещаются в шахматном порядке.

Хозяйственная зона необходима для ухода за садом. Это компостный участок, дороги для подъезда к посадкам, вывоза мусора, полива и т.д. Хозблок размещается с восточной стороны сада.

Для того чтобы сад функционировал продолжительное время, необходимо продумать все пути его сохранения:

- 1) подбирать самые морозостойкие сорта, привитые на дичках;
- 2) для защиты от ветров создавать специальные защитные полосы;
- 3) чтобы обеспечить растения достаточным уровнем солнечной радиации, сад предлагается располагать на южной экспозиции;
- 4) создать маточное отделение на месте старого сада;
- 5) своевременно ухаживать за садом, охранять от вандалов.

Библиографический список

1. Контеева Т.Н., Фролова Т.И. Ретроспективный анализ планировки села Некрасово Свердловской области // Научное творчество молодежи – лесному комплексу России: матер. XII Всерос. науч.-техн. конф. Екатеринбург: Урал. гос. лесотехн. ун-т, 2016. Ч. 2. С. 78–80.

2. Летопись Земли Некрасовской / ред. кол.: Т.К. Гуськова, В.В. Иванова, Г.Е. Корнилов [и др.]. Екатеринбург: Сократ, 2004. 25 с.

УДК 630.232:630.945.3

Маг. Ю.А. Крузина
Рук. А.В. Капралов
УГЛТУ, Екатеринбург

АНАЛИЗ ЛЕСОКУЛЬТУРНОГО ПРОИЗВОДСТВА УУОЛ УГЛТУ

В данной статье дан анализ особенностей создания лесных культур в УУОЛ и разработаны рекомендации, направленные на совершенствование лесокультурного производства.

УУОЛ – обособленное структурное подразделение УГЛТУ, которому переданы в постоянное бессрочное пользование леса, относящиеся к Северскому участковому лесничеству Билимбаевского лесничества, для научно-исследовательской и образовательной деятельности. Все работы УУОЛ ведутся в соответствии с проектом освоения лесов.

Общая площадь УУОЛ составляет 29093 га, из них лесные культуры занимают 7,5 %.